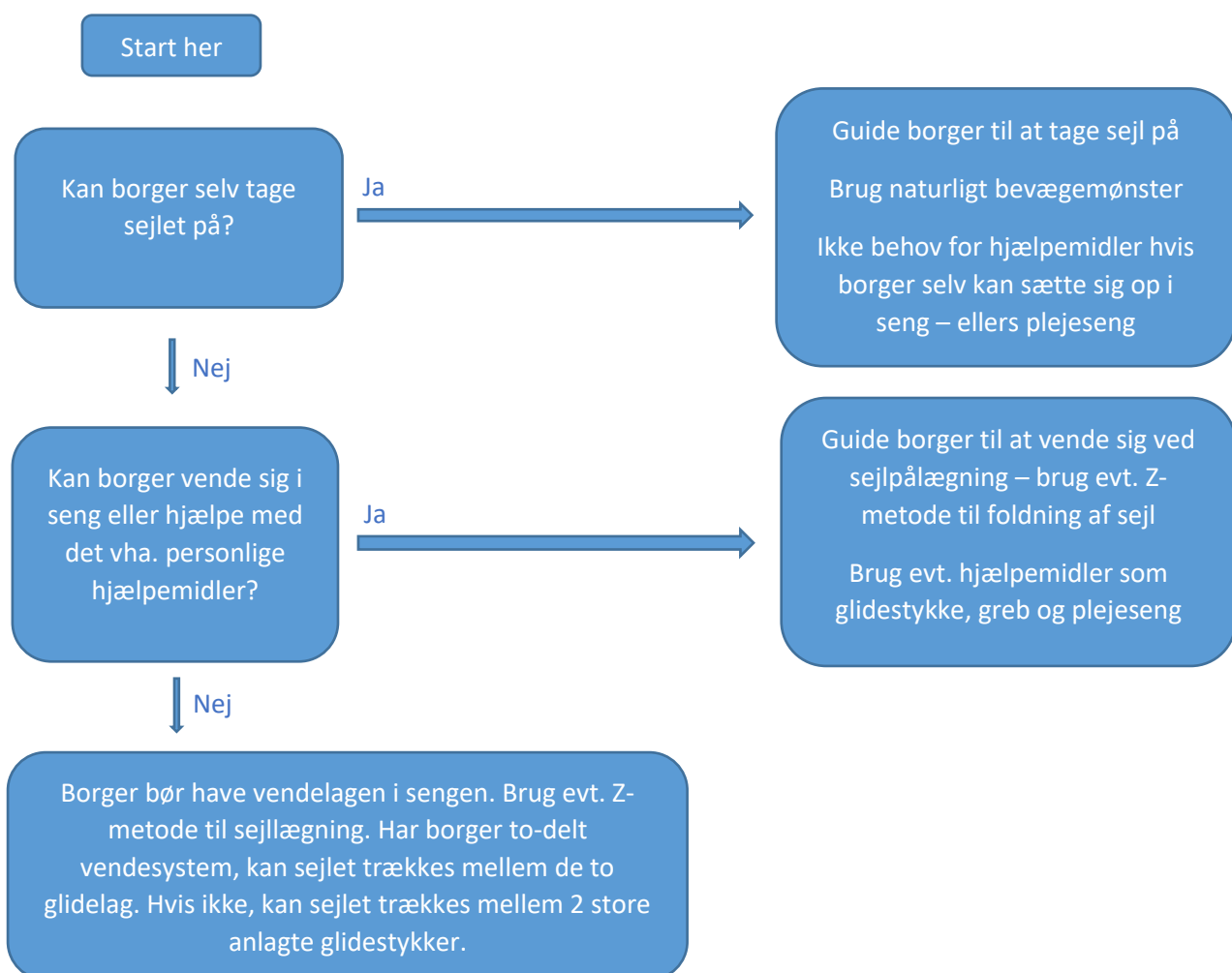


### Algoritme 8: Sejlpålægning på liggende borger



#### Praktisk

Skab plads omkring sengen (75-85 cm ved sengekant og 60 cm ved fodenden til passage).

Seng indstilles i siddende stilling inden liftning => "fra siddende til siddende".

Amput- og toiletsejl stiller særlige krav til borger. Kontakt fagperson eller producent for sparring.

#### Refleksion

Oplever du forflytningen som belastende?

Behov for brug af hjælpemidler?

Skjulte løft?

Tænk på egen arbejdsstilling.

Kan borger få sejl på i siddende stilling – se Forflytningsalgoritme 7.

#### Naturligt bevægemønster

Dreje hoved til vende-siden, ræk arm ind foran krop, bøj ben og roter (evt. glid under).

Ved hjælp skal du kun hjælpe med det som borger ikke selv kan, f.eks. at støtte ben i bøjet stilling, holde på fødder eller guide armen ind over til greb i sengehest, hoveddrej.